

Daten und Fakten aus der Süßwarenbranche

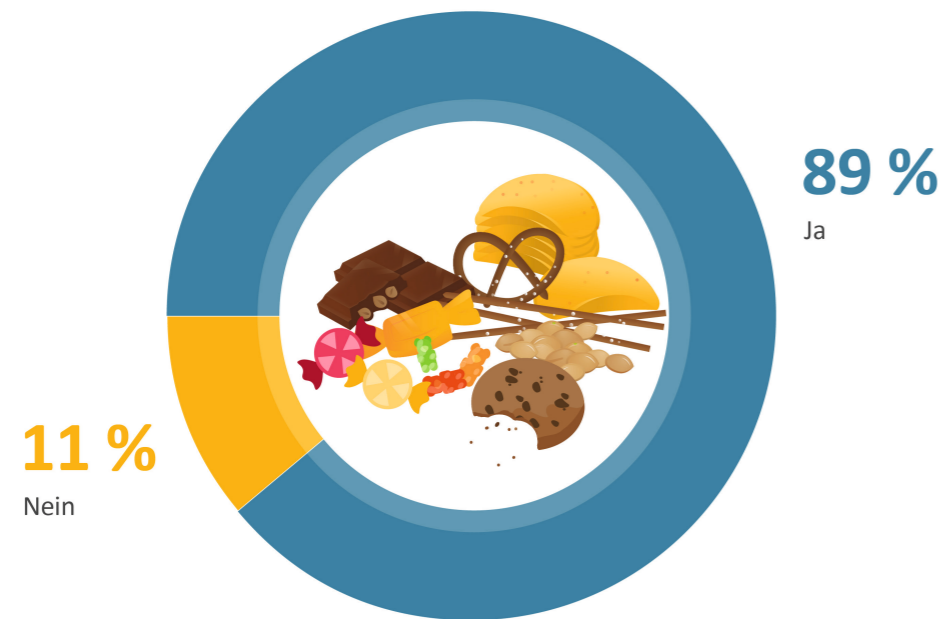


# Wissen und Einschätzungen der Verbraucherinnen und Verbraucher in Deutschland rund um Süßwaren und Knabberartikel

# Was wissen die Deutschen über Süßwaren und Knabberartikel?

Wir haben in einer repräsentativen Online-Umfrage Verbraucher nach ihrem Wissen und ihrem Umgang mit Süßwaren und Knabberartikel befragt. Die Verbraucherbefragung wurde im Dezember 2020 von dem Marktforschungsinstitut respondi mit einer Stichprobengröße von n=1.057 durchgeführt. Die wichtigsten Ergebnisse haben wir grafisch aufbereitet.

## Bescheren Süßwaren und Knabberartikel einen Genussmoment im Alltag?



www.BDSI.de  
Quelle: repräsentative respondi-Verbraucherbefragung im Auftrag des BDSI, 2020



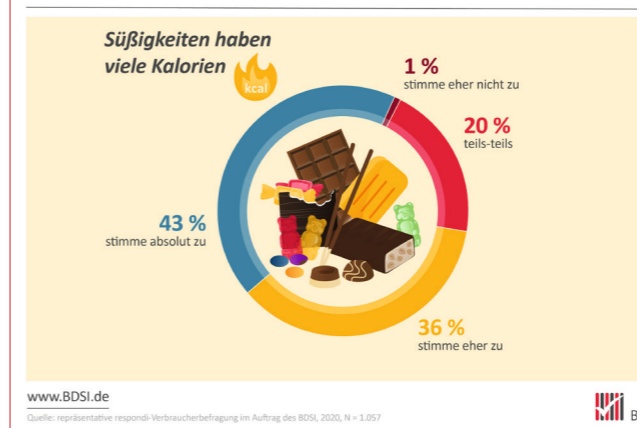
## Das denken die Deutschen: Süßwaren sind ...



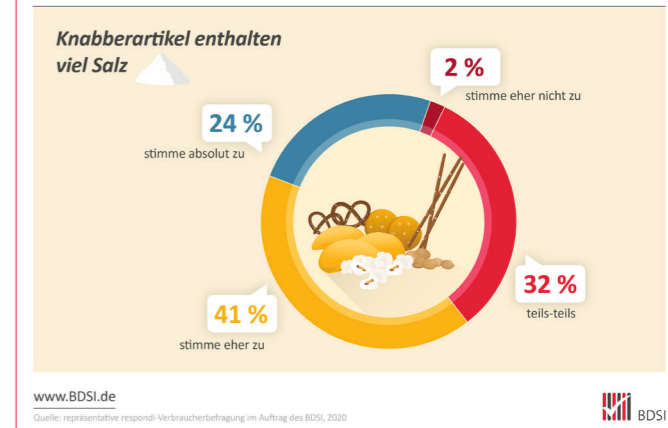
www.BDSI.de  
Quelle: repräsentative respondi-Verbraucherbefragung im Auftrag des BDSI, 2020



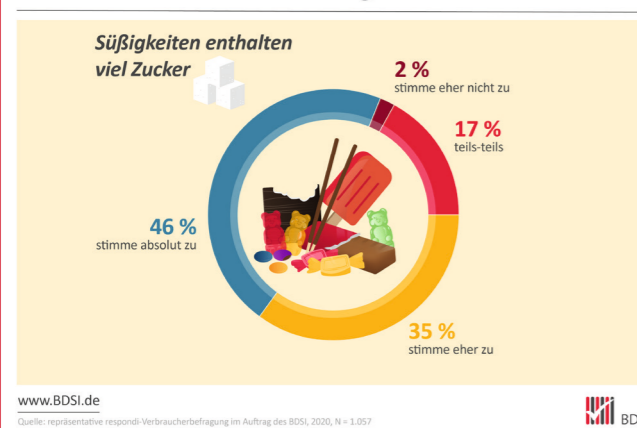
### Was wissen die Deutschen über Süßigkeiten?



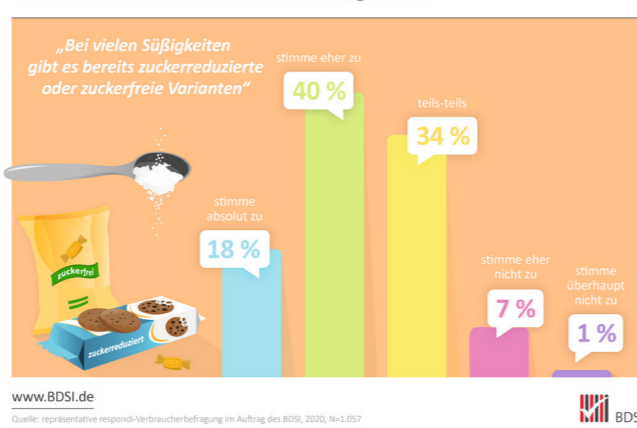
### Was wissen die Deutschen über Knabberartikel?



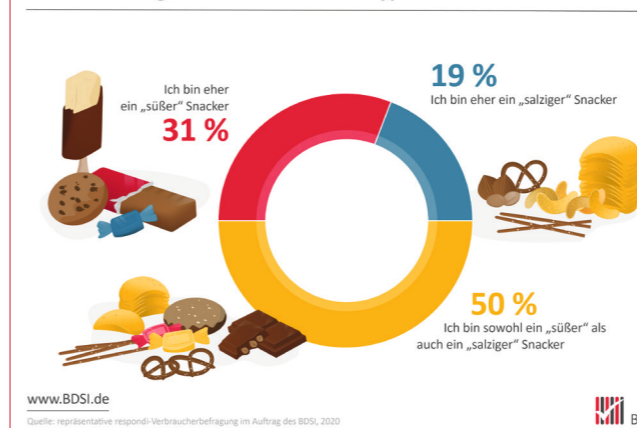
### Was wissen die Deutschen über Süßigkeiten?



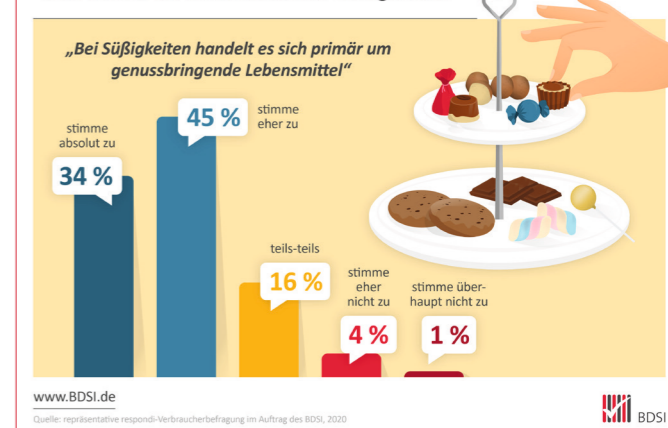
### Was wissen die Deutschen über Süßigkeiten?



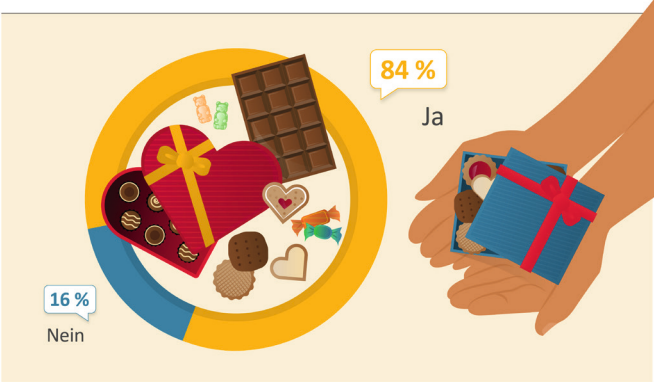
### Süß oder salzig: Deutschlands Snack-Typen



### Was wissen die Deutschen über Süßigkeiten?



### Verschenken Sie gelegentlich Süßigkeiten?

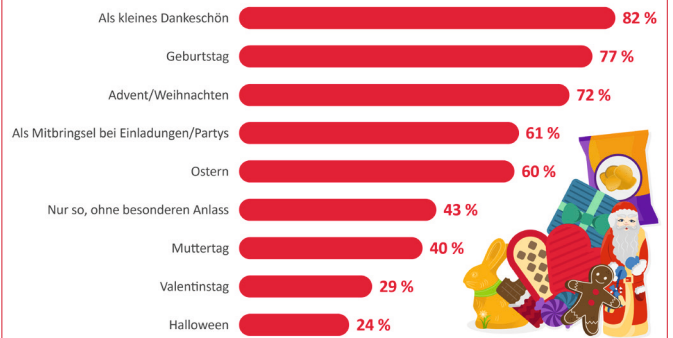


www.BDSI.de

Quelle: repräsentative respondi-Verbraucherbefragung im Auftrag des BDSI, 2020, N=1.057



### DIE BELIEBTESTEN ANLÄSSE DER DEUTSCHEN FÜR DAS VERSCHENKEN VON SÜßIGKEITEN UND KNABBERARTIKELN

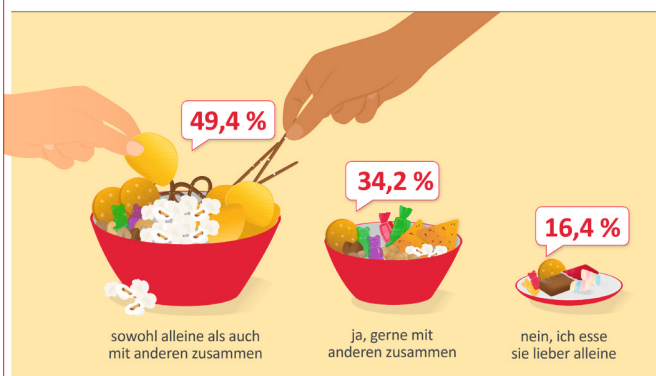


www.BDSI.de

Quelle: repräsentative respondi-Verbraucherbefragung im Auftrag des BDSI, 2020



### Genießen Sie Süßigkeiten oder Knabberartikel gerne mit anderen?

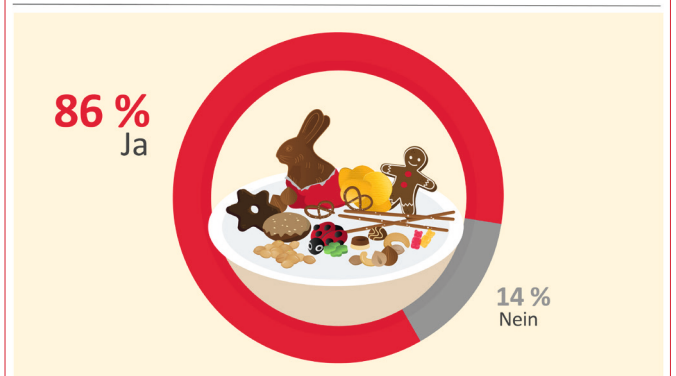


www.BDSI.de

Quelle: repräsentative respondi-Verbraucherbefragung im Auftrag des BDSI, 2020, N=1.057



### Gehören Süßwaren und Knabberartikel zu Festtagen?



www.BDSI.de

Quelle: repräsentative respondi-Verbraucherbefragung im Auftrag des BDSI, 2020



**BDSI**

Bundesverband der Deutschen Süßwarenindustrie e.V.

#### Über uns

Der BDSI vertritt die wirtschaftlichen Interessen der überwiegend mittelständischen Unternehmen der deutschen Süßwarenindustrie. Er ist sowohl Wirtschafts- als auch Arbeitgeberverband. Die rund 200 Mitglieder des BDSI repräsentieren ca. 90 % des Wertes der Süßwarenproduktion in Deutschland. Zum BDSI gehören folgende Produktbereiche: Schokoladewaren, Feine Backwaren, Bonbons und Zuckerwaren, Markeneis, Knabberartikel, Kaugummi und Rohmassen.

Die deutsche Süßwarenindustrie ist die viertgrößte Branche der deutschen Ernährungsindustrie. Ihr besonderes Kennzeichen ist ihre starke Exportorientierung. Die deutschen Süßwarenhersteller beschäftigen rund 50.000 Mitarbeiter.

#### Impressum

Herausgeber:  
BDSI  
Bundesverband der Deutschen Süßwarenindustrie e.V.  
Schumannstraße 4–6  
53113 Bonn  
Telefon: 0228 26007-0  
Telefax: 0228 26007-89

bdsi@bdsi.de · www.bdsi.de  
www.journal.bdsi.de  
Vernetzen Sie sich mit uns!

[www.twitter.com/BDSI](https://www.twitter.com/BDSI)

[www.facebook.com/BDSI.naschenknabberngeniessen](https://www.facebook.com/BDSI.naschenknabberngeniessen)

Redaktion: Solveig Schneider  
Stand: September 2021