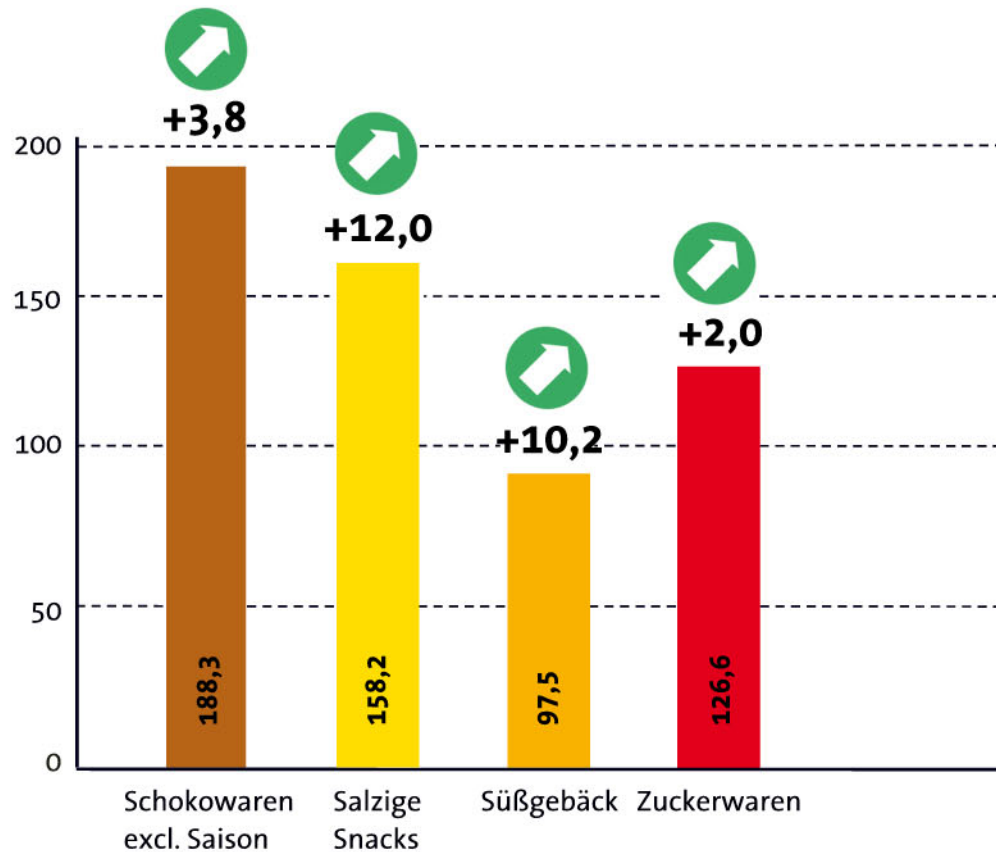


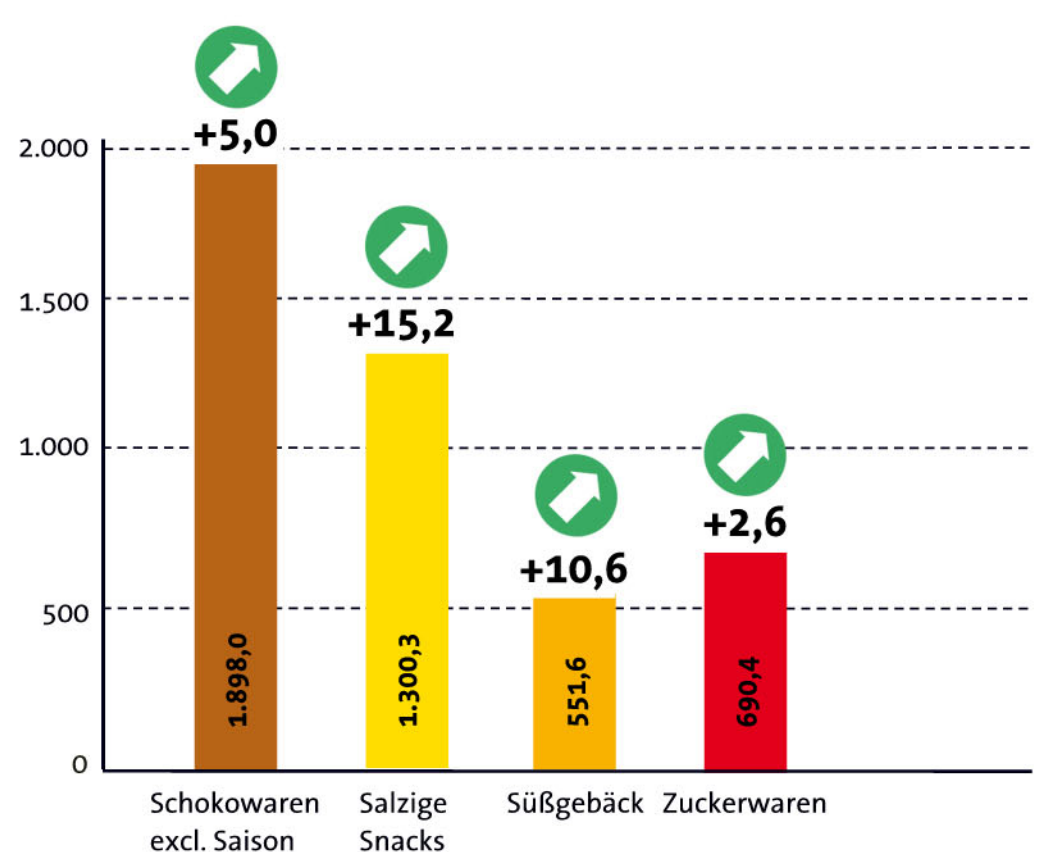
IRI-Süßwarenmonitor

Jan.-Apr. 2020

Absatz in Tsd. Tonnen - Veränderung vs. Vorjahr in %
Gesamt 570.656 Tonnen  +6,6%



Umsatz in Mio. EUR - Veränderung vs. Vorjahr in %
Gesamt 4.440,3 Mio. EUR  +8,1%



ohne Kaugummi, Kuchen und Saisonartikel
Basis: Deutschland (LEH+Harddiscounter+DM+Tankstellen)
Salzige Snacks: InfoScan (LEH>200qm+Harddiscounter+DM+Tankstellen)
Süßgebäck: InfoScan (LEH>200qm+Harddiscounter+DM)