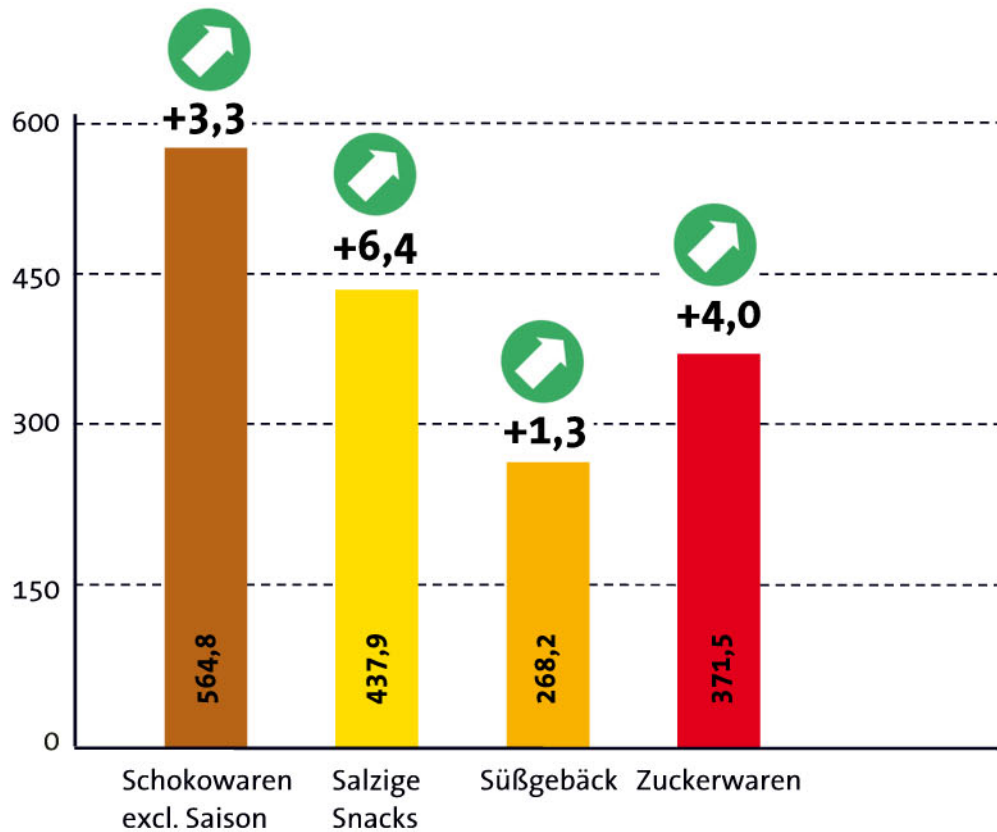


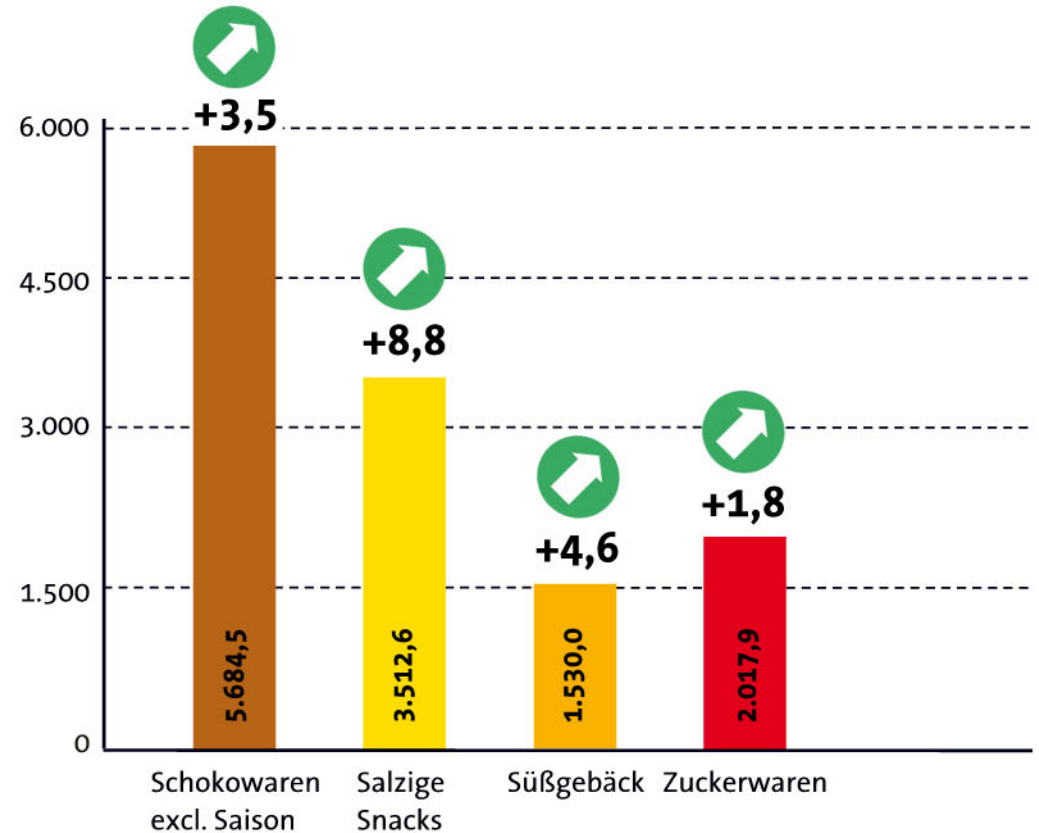
IRI-Süßwarenmonitor

Jan.-Dez. 2019

Absatz in Tsd. Tonnen - Veränderung vs. Vorjahr in %
 Gesamt 1.642.439 Tonnen  +3,9%



Umsatz in Mio. EUR - Veränderung vs. Vorjahr in %
 Gesamt 12.745,0 Mio. EUR  +4,8%



ohne Kaugummi, Kuchen und Saisonartikel
 Basis: Deutschland (LEH+Harddiscounter+DM+Tankstellen)
 Salzige Snacks und Süßgebäck: InfoScan (LEH>200qm+Harddiscounter+DM)
 Zuckerwaren: InfoScan (LEH>200qm+Harddiscounter+DM+Tankstellen)