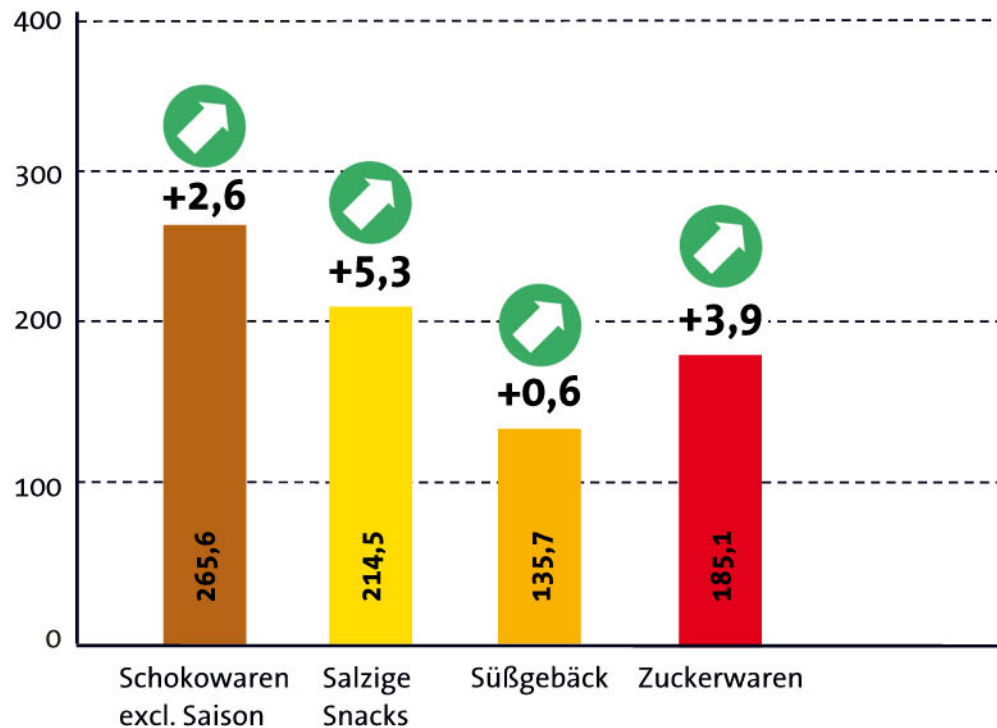


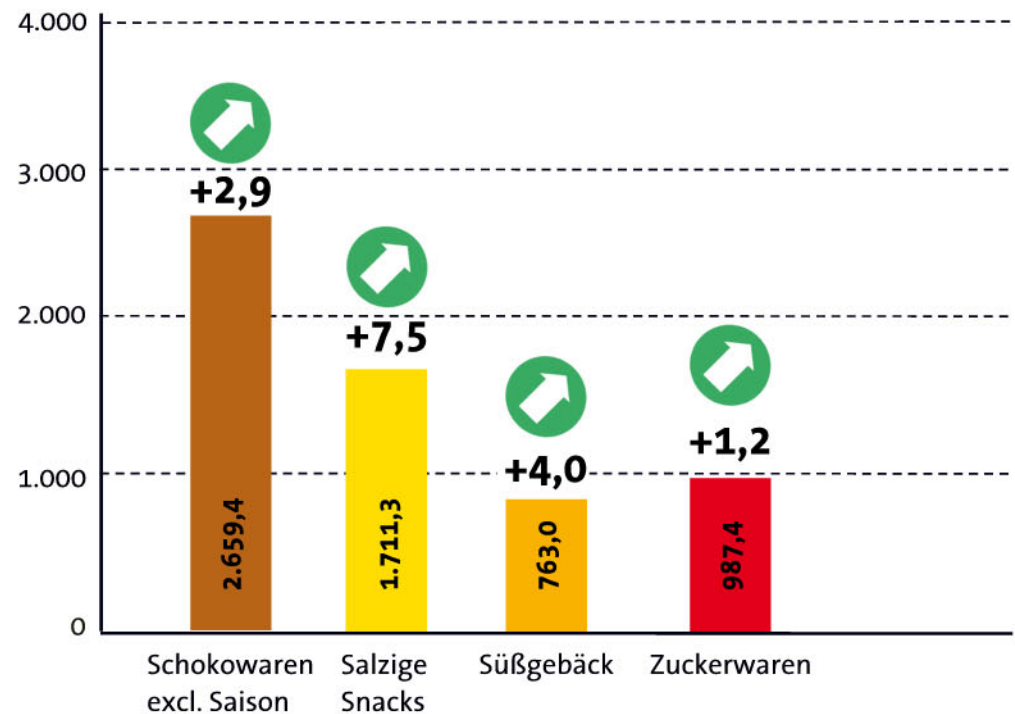
IRI-Süßwarenmonitor

Jan.-Jun. 2019

Absatz in Tsd. Tonnen - Veränderung vs. Vorjahr in %
Gesamt 800.846 Tonnen  +3,3%



Umsatz in Mio. EUR - Veränderung vs. Vorjahr in %
Gesamt 6.121,1 Mio. EUR  +4,0%



ohne Kaugummi, Kuchen und Saisonartikel
Basis: Deutschland (LEH+Harddiscounter+DM+Tankstellen)
Salzige Snacks: InfoScan (LEH>200qm+Harddiscounter+DM+Tankstellen)
Süßgebäck: InfoScan (LEH>200qm+Harddiscounter+DM)